



## Hinowa Light Lift 20.10

- Moteur thermique Honda (essence)
- Moteur électrique sur secteur 220V
- Stabilisation et déstabilisation automatique

POIDS



**2,84 t**

HAUTEUR



**1,99 m**

LONGUEUR



**5,01 m**  
**4,66 m sans panier**

LARGEUR  
chenilles réglables



**0,80 m sans panier**  
**1,33 m avec panier**

DIMENSION PANIER



**1,33 m / 0,69 m**

CAPACITÉ MAXIMUM



**230 kg**

HAUTEUR MAXIMUM



**20,15 m**

DÉPORT MAXIMUM



**9,70 m**

PANIER



**amovible**

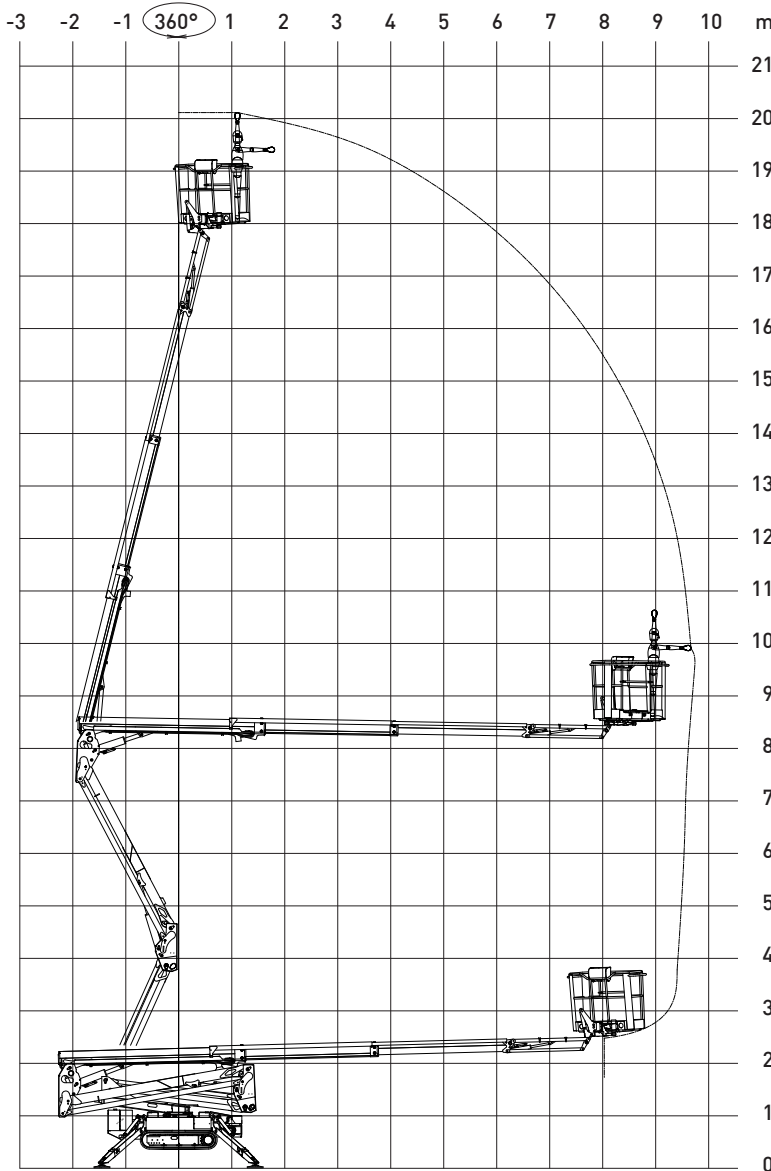
ROTATION PANIER



**62° + 62°**

03

# Nacelle araignée sur chenilles 20 m avec ou sans opérateur



VITESSE TRANSLATION

**1,95 km/h**

DIMENSIONS STABILISÉE

**3,70 x 3,70 m**

PENTE ADMISSIBLE

**en translation  
16° / 28,70%**

PENTE ADMISSIBLE

**en stabilisation  
15° / 26,79%**

PRESSION AU SOL MAXI sur 1 stabilisateur

**2,19t**

PRESSION AU SOL en position travail

**3,06 kg/cm<sup>2</sup>**

VENT ADMISSIBLE

**45 km/h**

ZONE D'INFORMATION COMPLÉMENTAIRE

---

---

---

---

---

---

---

---

---

---