



CARACTÉRISTIQUES NACELLE HINOVA 1570

- Moteur thermique Honda (essence)
- Moteur électrique sur secteur 220v
- Commande au sol télécommandée
- Stabilisation automatique



Poids
1,950 t



Hauteur
1,99 m



Longueur
4,02 m
3,40 sans le panier



Chenilles réglables
0,75 / 1,10 m



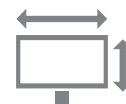
Hauteur maximum
15,40 m



Déport maximum
6,60 m (230 kg)



Capacité maximum
230 kg (2 pers.)



Dimensions panier
135 x 70 cm



Rotation panier
62° + 62°



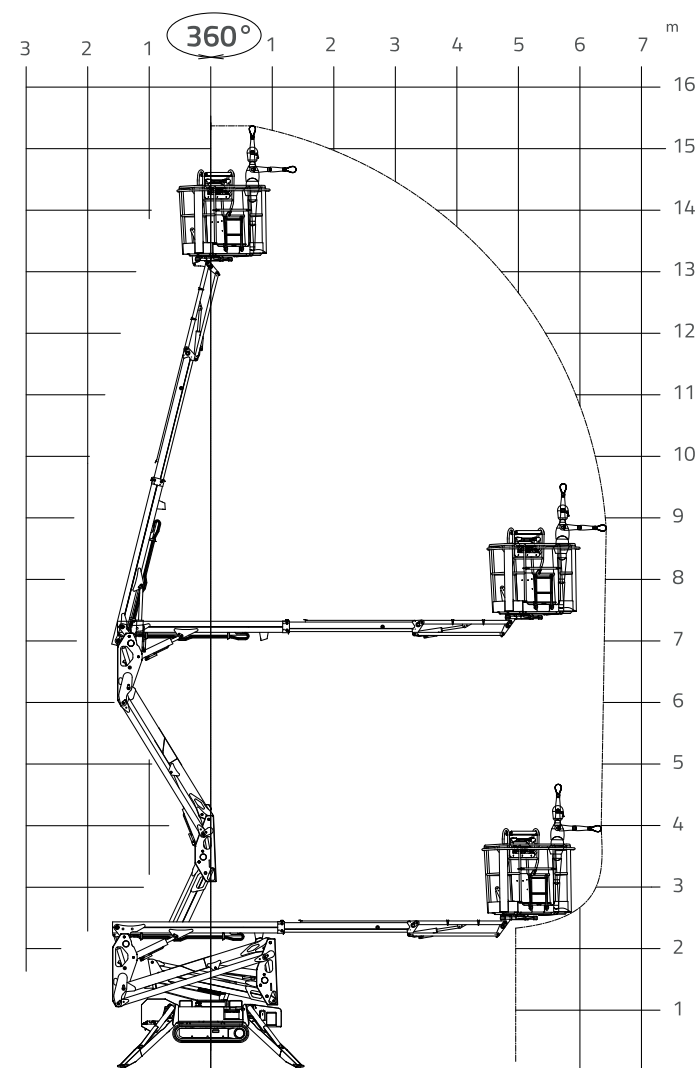
Alimentation
Electricité 220v
en panier



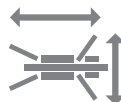
Alimentation
Eau/Air en panier



Panier
amovible



DIMENSIONS EN STABILISATION AVEC CALAGE



Dimensions stabilisée
3 m × 3 m

COURBE DE TRAVAIL

- Hauteur de travail : 15,40 m
- Déport de travail : 6,60 m

AUTRES CARACTERISTIQUES



Vitesse translation
1,4 / 2,6 km/h



Pente admissible
en translation
28% / 15°



Pente admissible
en stabilisation
25% / 14°



Pression au sol maxi
sur 1 stabilisateur
1,560 t



Pression au sol
en position travail
**1,703 t
2,41 kg/cm²**

ZONE D'INFORMATION COMPLEMENTAIRE